

アスベスト測定用 位相差蛍光顕微鏡システム

環境省『アスベストモニタリング
マニュアル第4.1版』による
位相差蛍光顕微鏡法の実施に最適。



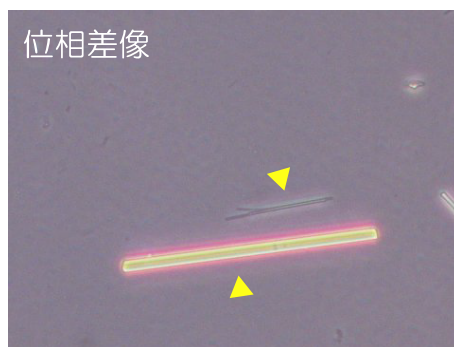
特長

- 微細なアスベストも蛍光で明瞭に観察可能。
(弊社試薬アスベスターAIR使用)
- レバー1つで位相差/蛍光の切り換えが可能。
- アスベスト計測用レチクル装備。
- LED光源使用で、低消費電力、長寿命。
- 高感度sCMOSカメラ、フルHDモニター装備。

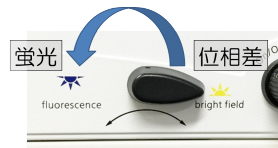
仕様

サイズ 幅×奥行×高さ、及び、重量 (顕微鏡)	186×434.7×470.8 (mm) 9.6 kg
対物レンズ	プランアクロマート 4x、10x、40xPh2、100x
接眼レンズ	視度補正環付き、アスベスト計測用レチクル装備 10x、視野数20
光源	落射蛍光：LED、470nm 透過光 (位相差)：ハロゲン
カメラ	sCMOS、200万画素
モニター	13.3インチ、IPS液晶、 1920 x 1080px

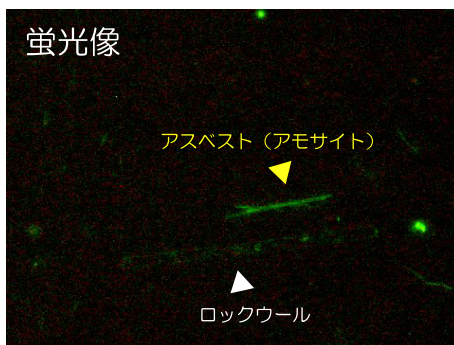
観察・使用例



位相差モード
で繊維を検出



光路切り換えレバーを倒し、
観察モード (位相差/蛍光)
を切り換える。



アスベスト検出
試薬”アスベ
スターAIR”に
よる処理され
た試料では、
アスベストが
特異的に蛍光
発色するため
、繊維種の判
別が可能。